

WEBINAR-WOCHE 2021

KREBS NATURHEILKUNDLICH BEGLEITEN

Themen heute: Was ist Krebs? | Pflanzenheilkunde als Prävention und Unterstützung



REFERENTIN
BRIT KRÖGER



DIAGNOSE KREBS

Angst | Bedrohung | Ohnmacht



KREBSHÄUFIGKEIT BEI VERSCHIEDENEN TIERARTEN

ONKOLOGIE

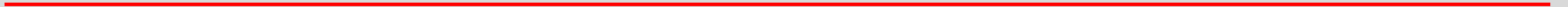
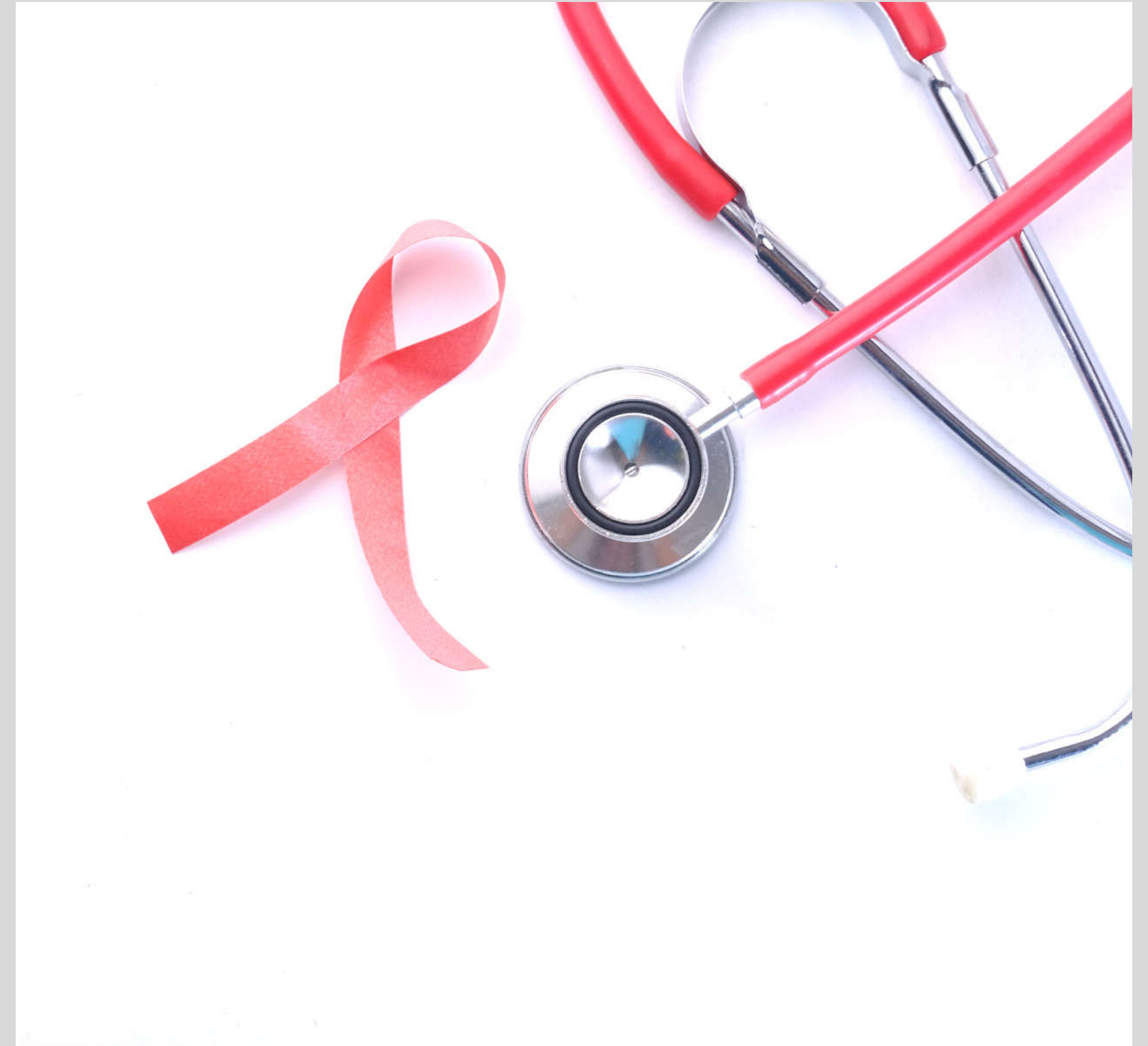
Onkologie (griech.):

- onkos = Anschwellung, Masse
- logos = Lehre

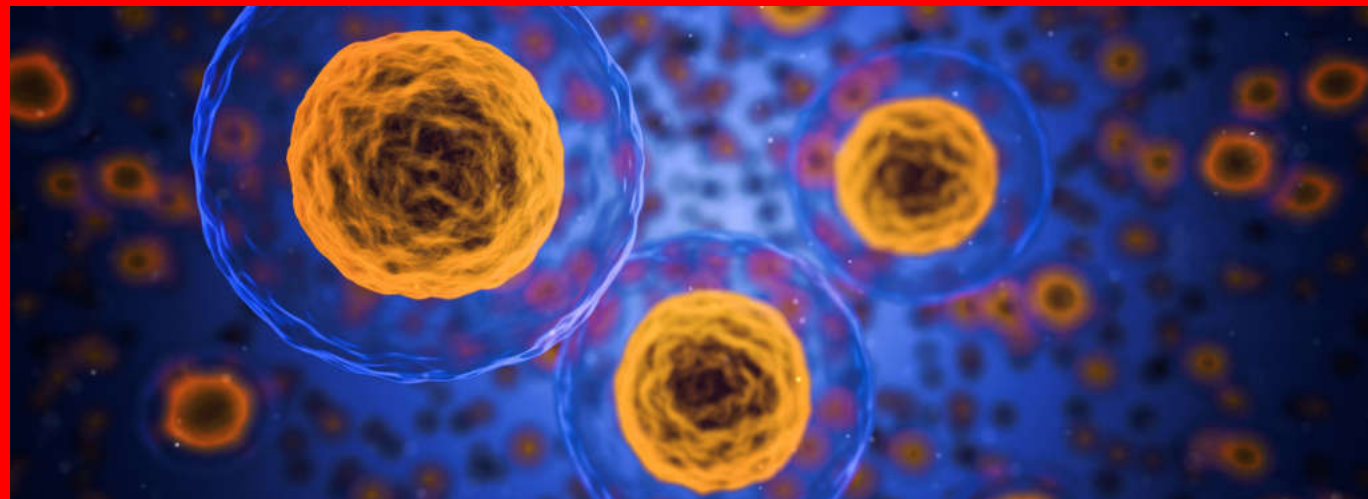
Krebs bezeichnet in der Medizin eine bösartige Gewebeneubildung.

Tumor ist nicht gleich Krebs:

- Benigne (gutartige) Tumoren
- Maligne (bösartige) Tumoren



UNTERSCHIED ZWISCHEN TUMOR- UND NORMALEN ZELLEN



- Die Anzahl der Zellteilungen ist unbegrenzt und unkontrolliert
- Die Zellen haben keine Funktion, die organspezifisch ist
- Der Zelltod, der vorgesehen ist, findet nicht statt
- Die Zellen wachsen in das Nachbargewebe
- Die Zellen können Absiedlungen bilden (Metastasen)
- Die Zellen können neue Gefäße bilden



BEKOMMEN ALLE TIERE KREBS?

Häufige Krebsformen bei Hund, Katze, Pferd

FAKTOREN FÜR DIE TUMORENTSTEHUNG (KARZINOGENESE)



- Mutationen des Erbgutes
- Genetische Prädisposition
- Epigenetische Veränderungen
- Viren und bakterielle Infektionen
- Umweltfaktoren

SCHUL- MEDIZINISCHE THERAPIEN



- Operative Tumorentfernung
- Zytostatika
- Strahlentherapie
- Immuntherapie
- (Transfer von T-Zellen/unspezifische Immuntherapie)
- Tyrosinkinase-Hemmer
- Anti-Angiogenese



KURATIV ODER PALLIATIV?



STIMULATION/VERBESSERUNG DES IMMUNSYSTEMS

PFLANZEN, DIE DIE ARBEIT DES IMMUNSYSTEMS UNTERSTÜTZEN



- Ginseng
- Knoblauch
- Sonnenhut
- Sanddorn
- Hagebutte
- Meerrettich
- Kapuzinerkresse
- Sprinterkresse
- Brokkoli
- Ingwer
- Taigawurzel
- Linde
- Labkraut
- Schwarzkümmel
- Zistrose



DIE ROLLE DER ADAPTOGENE IN DER PHYTOTHERAPIE

PFLANZLICHE STOFFE MIT ADAPTOGENE WIRKUNG:

- Polyphenole
- Flavonoide
- Terpene
- Polysaccharide

Beispiele: Ginseng, Taiga, Kurkuma

DIE ROLLE DER OPCs

Als OPC werden in Pflanzen natürlich vorkommende Stoffe bezeichnet, die zur Gruppe der Flavanoole gehören.

Lebensmittel, die OPC enthalten:

- Cranberrys
- Äpfel
- Haselnüsse
- Blaubeeren
- Brombeeren
- Preiselbeeren





DIE MISTEL IN DER KREBSTHERAPIE



FRAGEN?

BRIT KRÖGER

Hauptdozentin der Tierheilpraxis & Naturheilschule
Prester

TIERHEILPRAXIS PRESTER

www.thp-prester.de

info@thp-prester.de
