



HAARANALYSE BEIM PFERD

ANGELA LAMMINGER



ANGELA LAMMINGER

- Tierheilpraktikerin
- Dozentin im Pferde- und Rinderbereich (ganzheitliche Tiergesundheit mit Schwerpunkt Homöopathie)

WAS IST EINE HAARANALYSE?

Eine Haaranalyse ist eine Methode zur Untersuchung von Haaren, um den Gehalt an Mineralstoffen, Spurenelementen und Schwermetallen zu bestimmen.

Sie bietet eine Langzeitübersicht über den Nährstoffstatus und mögliche toxische Belastungen des Körpers.





WARUM EINE HAARANALYSE?

Eine Haaranalyse ist ein effektives Diagnoseinstrument, um den Mineralstoff- und Spurenelementhaushalt eines Pferdes zu überprüfen. Sie bietet wertvolle Einblicke in die langfristige Nährstoffversorgung, die über Bluttests allein oft nicht erfasst werden können.

AUSSAGEKRAFT DER HAARANALYSE

Langfristige Daten

Während Bluttests nur eine Momentaufnahme liefern, zeigt die Haaranalyse die Nährstoffversorgung über einen längeren Zeitraum.

Mineralstoff- und Schwermetallstatus

Sie identifiziert sowohl Defizite als auch Überschüsse bestimmter Mineralien wie Zink, Selen, Kupfer oder Magnesium. Zusätzlich zeigt sie Belastungen durch Schwermetalle wie Blei oder Quecksilber.

Ganzheitlicher Überblick

Die Ergebnisse helfen, das Pferd besser zu verstehen und gezielte Futteranpassungen vorzunehmen.



BEDEUTUNG DER RICHTIGEN MINERALSTOFFVERSORGUNG

Haut- und Fellprobleme

Mineralstoffmängel, insbesondere von Zink und Selen, können Krankheiten wie Sommerekzem oder stumpfes Fell begünstigen.

Immun- system

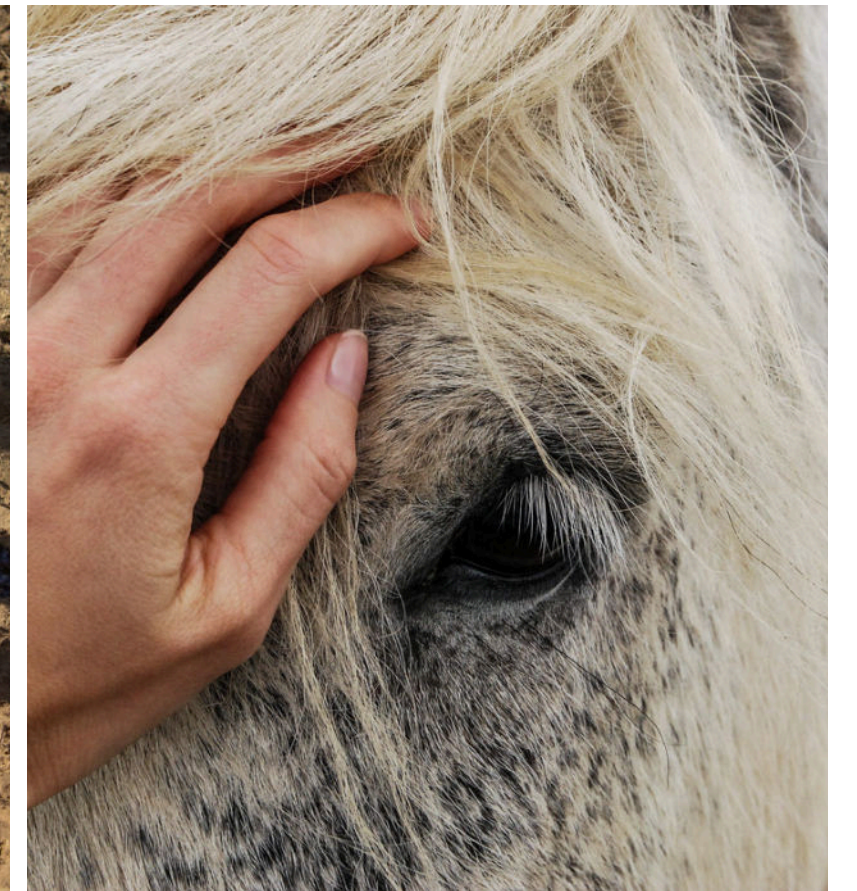
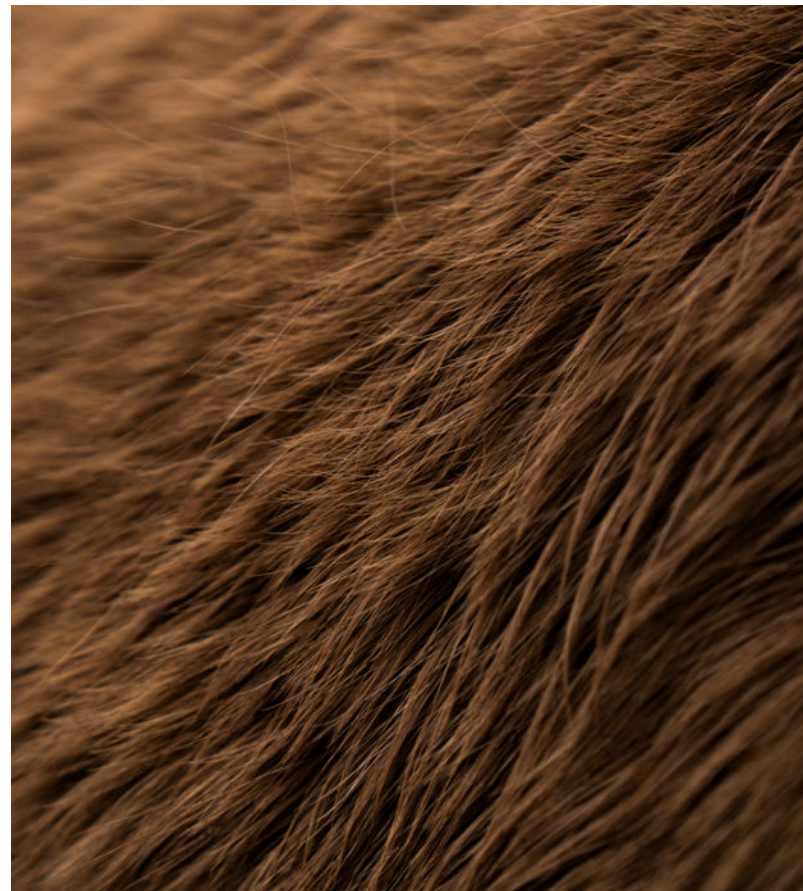
Ein Mangel an Kupfer oder Selen schwächt das Immunsystem und erhöht die Anfälligkeit für Infektionen.

Huf- gesundheit

Mangelhafte Versorgung mit Biotin, Zink oder Kupfer führt zu brüchigen und schlechten Hufen.

Stoffwechsel- probleme

Ungleichgewichte in Magnesium oder Calcium können zu Stress, Muskelverspannungen oder Stoffwechselkrankheiten wie PSSM führen.



ZUSAMMENHANG ZWISCHEN MINERALSTOFFMANGEL UND KRANKHEITEN

Sommer- ekzem

Mineralstoffmängel (v. a. Zink, Omega-3-Fettsäuren) können die Hautbarriere schwächen, was die Anfälligkeit für Sommerekzem erhöht.

Verdauungs- probleme

Eine unausgeglichene Versorgung mit Calcium und Phosphor kann Koliken und Verdauungsstörungen begünstigen.

Hormonelle Probleme

Mängel an Spurenelementen wie Jod können die Schilddrüsenfunktion beeinträchtigen.



AUSWERTUNG DER HAARANALYSE

Individuelle Anpassung

Die Analyseergebnisse helfen dabei, das richtige Mineralfutter auszuwählen, das genau auf die Bedürfnisse des Pferdes abgestimmt ist.

Gezielte Fütterung

Überschüsse oder Defizite können ausgeglichen werden, z. B. durch Ergänzungsfuttermittel oder Änderungen in der Grundfütterung.

Überprüfung der Wirkung

Nach einer gezielten Futterumstellung kann eine erneute Haaranalyse zeigen, ob die Maßnahmen erfolgreich waren.



ANLEITUNG

Die Genauigkeit eines jeden Labortests hängt von der richtigen Probennahme ab.
So auch bei einer Haaranalyse.

- 01 Ca. 1-2 gehäufte Esslöffel Fell an der Körperhaut (Hals, Nacken oder Kruppe) mit einer Schere abschneiden.
- KEIN Mähnen- oder Schweifhaar
 - Fell vor der Probenahme NICHT waschen
- 02 Fell in ein normales Briefkuvert geben.
- KEINE Alufolie oder Plastiktüten verwenden

- 03 Briefkuvert mit folgenden Infos beschriften:
- Name, Adresse, Telefonnummer
 - Name Pferd
- 04 Briefkuvert mit Fell in ein weiteres Briefkuvert geben und an meine Praxisadresse schicken.

WICHTIG

Kontrolle

Ich kontrolliere das Probematerial vorab und leite es an das Labor weiter.

Dauer

Haaranalysen sind sehr aufwendig. Es dauert ca. 2-3 Wochen bis ein Ergebnis vorliegt.

Unterlagen

Nach Erhalt der Auswertung aus dem Labor werde ich das Ergebnis für dich verständlich zusammenfassen und dir meine Zusammenfassung, das Laborergebnis und die Rechnung per Mail zukommen lassen.



Persönliches Gespräch

Wenn du die Unterlagen vorliegen hast, telefonieren wir, um das Ergebnis zu besprechen und offene Fragen zu klären.

Kosten

Kosten für eine Haaranalyse inkl. Auswertung liegen aktuell bei der kleinen Untersuchung (35 Elemente) bei 160 € und die große Untersuchung (55 Elemente) bei 220 €.



KONTAKT

E-mail

gela.lamminger@t-online.de

Website

www.pferdehomoeopathie.de